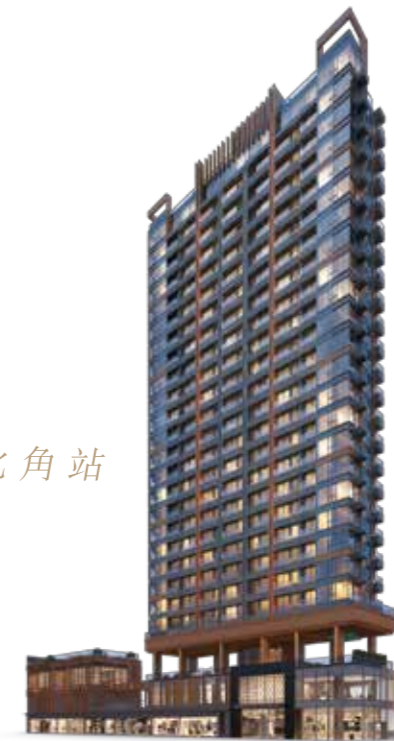




NP

NOVUM POINT

君譽峰



鄰近港鐵北角站

全新港島核心矜罕精品型宅

備註：上述之設計概念圖乃設計師的初步構思。賣方對其中展示之商業及餐飲用途並不作出任何不論明示或隱含之要約、陳述、承諾或保證，一切皆以入伙時實際情況為準。
賣方保留一切權利，按實際情況需要作出改動，而無須另行通知。

「君譽峰」大樓外觀設計概念圖

02

The H Collection，是一份超凡建築理念、是一種嶄新的城市生活模式、是全港首創的地標式住宅系列。

H，源自恒基兆業地產Henderson Land，一個信譽與質素同樣備受肯定的標誌。

建基香港逾四十年，恒基兆業地產憑藉豐富經驗及非凡識見，屢創無出其右的建築精品，引領業界不斷向前。

H，更代表恒基兆業地產一直秉持的建築理念 — 執著於技術及細節、設計與功能相融，加上對創意、工藝及質素的敏銳觸覺，令我們於成就、創見、商譽，同步攀升。

Collection，是藝術珍藏的最高演繹；而恒基兆業地產The H Collection，正是建築藝術的最高典範。

追求崇高建築理念，以城市作畫布，無與倫比的建築為畫筆，於香港不同地區，繪畫各具特色的地標式住宅，組成猶如藝術館中的珍藏，同時，更展示出構建者與用家的超卓眼光。

The H Collection的誕生，讓你體驗意想無限的生活空間，同時為香港樹立新的地標建築典範，創建都市生活新標準。

THE H COLLECTION





CONTENTS
目錄

- 06 維港之盛 一線連城
The Residential Gem Shimmering
Over The Harbour Link
- 08 核心地段 連繫東西兩端
The Address Connecting You
with a Single Link to East and West
- 10 貼鄰港鐵 臻極便捷
Adjacent to the MTR for the Ultimate
in Convenience
- 12 嶄新規劃 環擁多元配套
Exciting Area Development for
Lifestyle Enhancement
- 14 交通總匯 運籌帷幄
Superb Transport Links Ease Daily Burdens
- 16 美藝薈萃 更臻悠閒生活
Treasuring the Leisure Life of Aesthetics & Arts
- 18 雋逸型格建築
A Design of Unparalleled Excellence
- 20 匠心設計 卓爾不群
Design Concepts Born of Unique Genius
- 22 細意規劃 凝聚極尚氣派
A Grand Entrance of Aristocratic Elegance
- 24 原創藝術作品 昇華生活層次
Masterpieces to Enrich your world
- 26 名廠廚房設備 盡情享受入廚
Renowned Appliances Bring Out the
3-Star Chef in you
- 28 優質浴室設備 點綴舒適生活
Bathroom Accoutrements for Indulgent Comfort
- 30 智能輕觸指紋門鎖
State-of-the-art Digital Door Lock
- 32 三段式變速按摩花灑
Three-stage Volume Control Shower
- 34 消閒活力住客康樂設施
A Recreational Facilities Retreat for
Pure Leisure Enjoyment
- 36 健身中心 迸發新活力
Invigorating GYM Facilities
- 38 嶄新健身器材 緊貼運動潮流
Ultimate Excitment with Cutting-Edge Equipment
- 40 寫意空間 細味溫馨時光
Contemplate in Peace in Your Very Own
Cosy Lounge
- 42 舒適環境 生活更添閒情
Discover a Fascinating New Life
- 44 住客康樂設施及
平台花園(二樓)平面圖
Residents' Recreational Facilities &
Podium Garden (2/F) Floor Plans
- 46 平台花園 締造難忘回憶
An Ideal Outdoor Living Space for All
- 48 戶外空間 走進綠色國度
A Verdant Landscaped Paradise Outside
- 50 專業管理 服務體貼入微
Comprehensive Management for
Supreme Services
- 52 學府雲集 培育明日菁英
A Myriad of Fine Educational Institutions

NP NOVUM POINT 君譽峰



太古城中心

東區海底隧道出入口

君豪峰

香港樹仁大學

紅磡海底隧道出入口

國際金融中心二期

翰林峰

中環及灣仔繞道
和東區走廊連接路

北角渡輪碼頭

維港之盛 一線連城 *The Residential Gem Shimmering Over the* HARBOUR LINK

The H Collection 全新鉅作「君譽峰」
傲踞港島區優越地段，坐擁得天獨厚的交通網絡，
一線貫通港九各區，
繁華盛世，獨享尊貴。

備註：1. 興建北角段隧道及接駁隧道與東區走廊的連接路預計於2020年年初完工。資料來源：http://www.hyd.gov.hk/tc/road_and_railway/road_projects/6579th/ (2017年11月)
2. 此相片為2017年6月8日於維多利亞港上空以遙控飛行器實景拍攝，並經由電腦技術作畫面整合連接、顏色修飾及光束模擬「君譽峰」的住宅大樓於日後建成的大約位置，以展示「君譽峰」大約的四周環境。「君譽峰」的周邊地區經已或日後可能出現改變，敬請留意。圖中所標示建築物之名稱乃該等建築物的大約所在位置，只供參考。

核心地段 連繫東西兩端
The Address Connecting you with a
SINGLE LINK to
EAST & WEST

以優越姿態，昂然進駐核心地段。

「君譽峰」雄踞港島區都會中軸，面臨璀璨維港¹，
環擁完善交通配套及休閒設施。

鄰近的中環及灣仔繞道和東區走廊連接路²落成後，
從中環駕車前往北角東區走廊只需約5分鐘³，
讓你縱橫東西兩端，馳騁四方。萬千機遇，由此綻放。

NP
NOVUM POINT
君譽峰

備註：1. 所述之景觀將因應個別住宅單位所處之樓層高度、座向、周邊建築物及環境影響，並非適用於所有單位，且周邊地區日後可能出現改變。
2. 興建北角段隧道及接駁隧道與東區走廊的連接路預計於2020年年初完工。資料來源：http://www.hyd.gov.hk/tc/road_and_railway/road_projects/6579th/ (2017年11月) 3. 資料來源：http://www.cwb-hyd.hk/tc/highlights_benefits.php (2017年11月)
4. 此相片為圖片庫之相片，並經由電腦技術作畫面及顏色修飾處理，而其拍攝日期不詳。 5. 項目展示之大約位置並非「君譽峰」的實際位置，只供參考。



備註：1. 資料來源：<http://www.mtr.com.hk> (2017年9月) 2. 由工作人員於2017年6月1日以點對點方式實地步行測試而計算得出。估計之步行時間需視乎測試當日之天氣、路面情況、步行路線及個人步速等而有所差異，只供參考。
 3. 上述之設計概念圖乃設計師的初步構思。賣方保留一切權利，按實際情況需要作出改動，而無須另行通知。

備註：上述之設計概念圖乃設計師的初步構思。賣方對其中展示之商業及餐飲用途並不作出任何不論明示或隱含之要約、陳述、承諾或保證，一切皆以入伙時實際情況為準。賣方保留一切權利，按實際情況作出改動，而無須另行通知。
 圖中的港鐵北角站乃根據鄰近發展項目「君譽峰」位於馬寶道港鐵北角A2出入口之位置及外觀以電腦圖像技術模擬而成，另加入人群以增強畫面效果。

嶄新規劃 環擁多元配套
Exciting Area Development for
LIFESTYLE ENHANCEMENT

在政府帶動下，北角海傍擬增建海濱長廊及東區走廊下之行人板道¹，配合區內名店商場、優居雋廈及社區設施，「君譽峰」將環擁多元化配套，前景更光芒萬象。

備註：1. 資料來源：<http://www.boardwalk.gov.hk/tc/index.html> (2017年11月)
 2. 興建北角段隧道及接駁隧道與東區走廊的連接路預計於2020年年初完工。資料來源：http://www.hyd.gov.hk/tc/road_and_railway/road_projects/6579th/ (2017年11月)
 3. 資料來源：<http://www.discoverhongkong.com/tc/sec-do/tours-walks/guided-tours/night/highlight-of-the-night.jsp>，<http://www.cruise.com.hk/site/Routing> (2017年11月)



北角未來發展項目：

1. 京華道18號
2. 維港頌酒店項目
3. 麗東酒店重建項目
4. 木星街商住項目
5. 尚譽
6. 春秋街麗東軒酒店重建項目
7. 建華街及堡壘街住宅發展項目
8. 海匯酒店發展項目
9. 北角匯大型商場發展項目
10. 繼園街住宅發展項目
11. 君豪峰

備註：4. 上述地圖經簡化處理及並非按照比例繪畫。
 5. 圖中所標示建築物之名稱乃該等建築物的大約所在位置，只供參考。

交通總匯 運籌帷幄
Superb Transport Links
EASE DAILY BURDENS

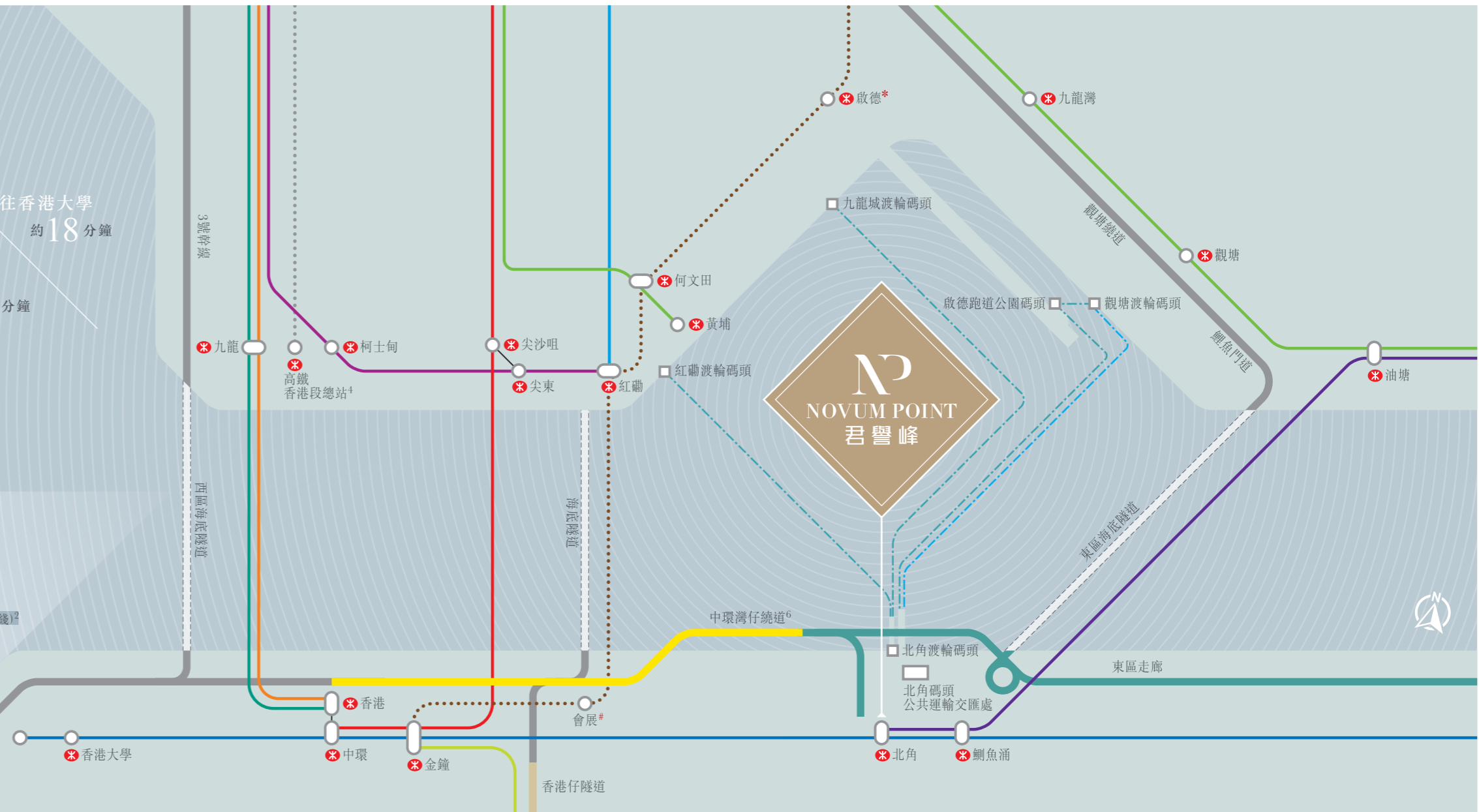
「君譽峰」坐享得天獨厚的交通網絡，除港鐵北角站外，附近亦設有北角渡輪碼頭及北角碼頭公共運輸交匯處，可經渡輪前往啟德跑道公園碼頭⁵，或搭乘巴士往返各區，極臻便利。

由港鐵北角站
 前往下列各站之估計時間¹：

往中環 約13分鐘
 往香港大學 約18分鐘
 往尖沙咀 約16分鐘
 往九龍灣 約16分鐘

- 港島綫¹
- 將軍澳綫¹
- 觀塘綫¹
- 南港島綫¹
- 荃灣綫¹
- 西鐵綫¹
- 機場快綫¹
- 東涌綫¹
- 東鐵綫¹
- 興建中的沙田至中環綫²
- * 興建中的啟德站(沙中綫)²
- 廣深港高速鐵路³
- 渡輪服務⁵
- # 興建中的會展站(沙中綫)²

備註：
 1.資料來源：<http://www.mtr.com.hk> (2017年11月) 2.沙田至中環綫之「大圍至紅磡段」及「紅磡至金鐘段」預計於2019年及2021年通車。資料來源：<http://www.mtr-shatincentrallink.hk/> (2017年11月) 3.廣深港高速鐵路(香港段)預期目標完工日期為2018年第三季。資料來源：<http://www.expressrailink.hk/tc/home> (2017年11月)
 4.高鐵香港段總站之位置只供參考，最終將以政府有關部門公佈為準。5.資料來源：http://www.td.gov.hk/tc/transport_in_hong_kong/public_transport/ferries/service_details/index.html 6.興建北角段隧道及接駁隧道與東區走廊的連接路預計於2020年年初完工。資料來源：http://www.hyd.gov.hk/tc/road_and_railway/road_projects/6579th/ (2017年9月) 7.上述地圖經簡化處理及並非按照比例繪圖。8.地圖展示之大約位置並非「君譽峰」的實際位置，上述地圖只供參考。





美藝薈萃 更臻悠閒生活
Treasuring the Leisure Life of
AESTHETICS
 &
ARTS

備註：此相片是從圖片庫租用的相片，相片並非展示發展項目的任何部份或實際景觀，僅供參考。



維多利亞公園游泳池

區內雲集文藝休閒場所，前迎海濱景致¹，後擁藝術空間，稍移玉步即可暢遊潮流購物熱點。邂逅「君譽峰」，生活更添雅趣風情。

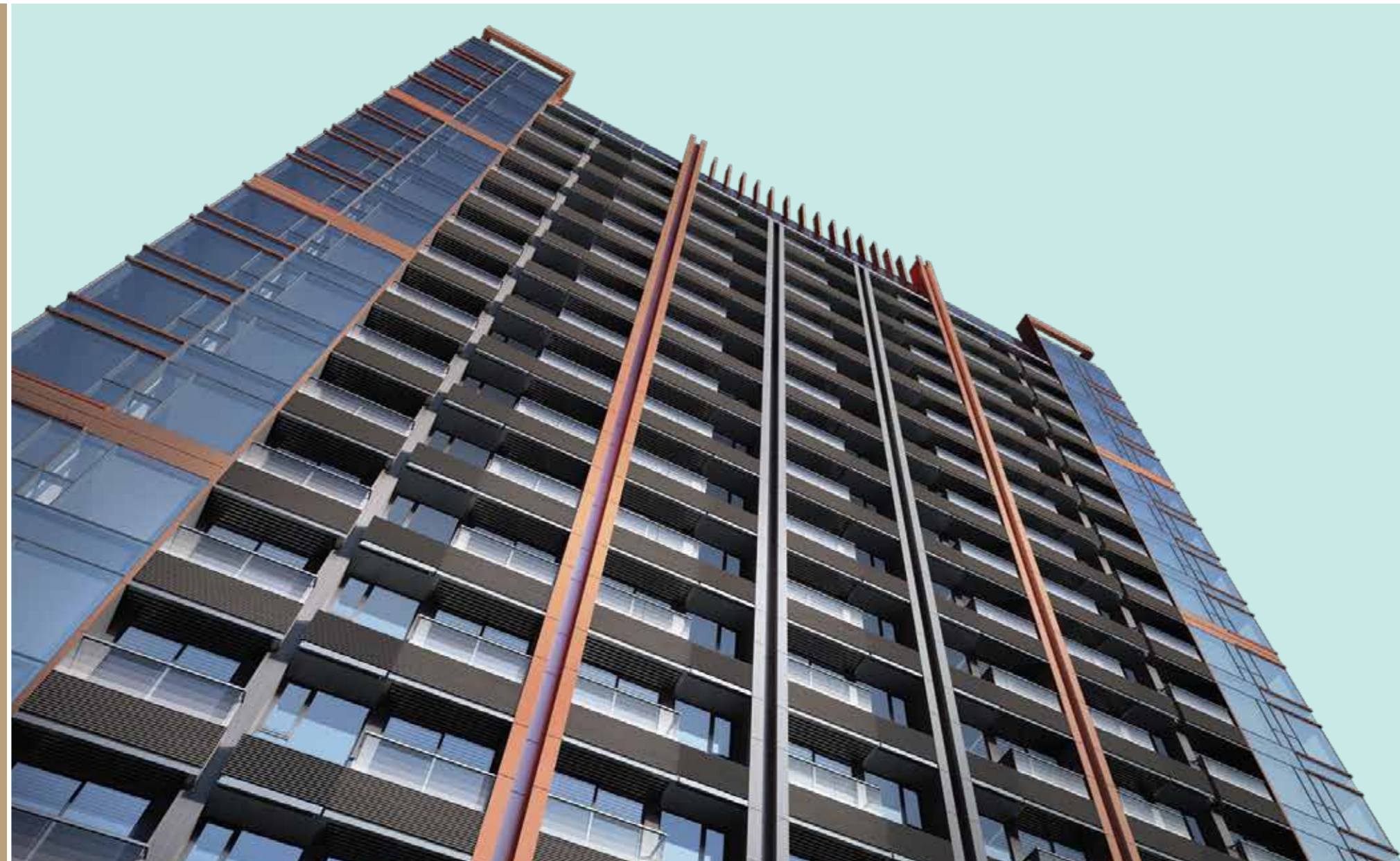
娛樂購物

- 未來的北角匯
- 港運城
- 和富薈
- 太古城中心
- 希慎廣場
- 時代廣場
- 蘇豪東

文化休閒

- 擬建的東區走廊下之行人板道²
- 新光戲院大劇場
- 油街實現
- 鯉魚涌海濱花園
- 維多利亞公園
- 香港中央圖書館
- 香港電影資料館
- ArtisTree
- 林邊生物多樣性自然教育中心（紅屋）

備註：1. 所述之景觀將因應個別住宅單位所處之樓層高度、座向、周邊建築物及環境影響，並非適用於所有單位，且周邊地區日後可能出現改變。2. 資料來源：<http://www.boardwalk.gov.hk> (2017年11月)



A Design of Unparalleled
EXCELLENCE
雋逸型格建築



匠心設計 卓爾不群
Design Concepts Born of
UNIQUE GENIUS

「君譽峰」大樓外牆選用深灰色及橙色鋁掛板，
以冷暖色調配搭，凸顯時尚氣派。
住宅單位大部份採用中空玻璃，提高節能效果，
部份住宅單位更設有玻璃幕牆，
讓自然光灑進室內，氣派渾然天成。
此外，住宅單位露台欄河扶手內藏燈帶，
配備漸進網點玻璃，私隱度更高，營造舒適家居。





入口大堂設計概念圖

細意規劃 凝聚極尚氣派 *A Grand Entrance of Aristocratic* **ELEGANCE**

「君譽峰」靈感沿自Art Apartment藝術概念，大堂以具現代感的灰色木質牆壁營造典雅風格，配合英國設計師Tom Dixon一系列風格的雕塑吊燈，為空間添上優雅時尚的獨特格調。每層電梯大堂亦採用相互對流設計，迎納涼風，將日光帶至室內。



大堂雲石物料

牆身木紋物料

大堂大理石物料

備註：1. 上述之設計概念圖經由簡化處理，只供參考。物業之整體設計、佈局或色系皆可能更改，詳細之訂正圖則以政府有關部門批准之圖則為準，所有相關間隔、設計、裝置及裝修物料僅供參考，一切皆以入伙時提供之設備為準。
2. 有關上述各項裝修物料，請參閱並以「君譽峰」售樓說明書內之「裝置、裝修物料及設備」為準，惟部份設備於「君譽峰」售樓說明書內因應條例所限而未有清楚列明其產品名稱。
3. 賣方承諾如該項目中沒有安裝指明的裝修物料，便會安裝品質相約的裝修物料。



標準樓層電梯設計概念圖

標準樓層電梯大堂設計概念圖

備註：上述之設計概念圖乃設計師的初步構思。賣方保留一切權利，按實際情況需要作出改動，而無須另行通知。

原創藝術作品 昇華生活層次
MASTERPIECES
to Enrich your World

進駐「君譽峰」，尤如走進文藝氣息濃厚的英式美術館。
 入口大堂牆身以香港傑出新晉畫家的作品點綴，
 將藝術帶進生活，
 展現卓爾不群的高貴品味。

黃欣欣

2017年畢業於香港藝術學院與墨爾本皇家理工大學合辦之榮譽學士課（主修繪畫）

2013年畢業於香港藝術學院藝術高級文憑（主修陶瓷）

過往展覽

2017《風乎舞雩》

2013《沿點》

簡介：蜂鳥是一種體型極為細小的鳥類。它身上鮮豔奪目的色彩，有如魔法般吸引着我，令我創作了這系列的畫作。
 我創造了這些色彩繽紛的空間，並希望透過作品帶領觀者在現實與幻想之間遊走！

周啓妍

2017-18年修讀香港公開大學文化創意產業管理碩士

2017年畢業於香港藝術學院與墨爾本皇家理工大學合辦之榮譽學士課（主修繪畫）

過往展覽

2017《風乎舞雩》

2014《藝聚》

簡介：人生有限亦無限，成長中的愉快和悲慟，難忘的往事和平淡的日子，交織了每天看似相同又不盡相同的生活。
 如果用方格表達回憶，一日過去把一日填滿，似乎很多日子也很相似。但事實上，每人的每年每月每日也大大不同，
 如果能把每天些微細節逐一放大來看，更平淡無味的生活亦能發掘微妙色彩。



標準層住宅單位 (3樓至27樓)* 及
特色住宅單位 (28樓) 之優質廚房設備：

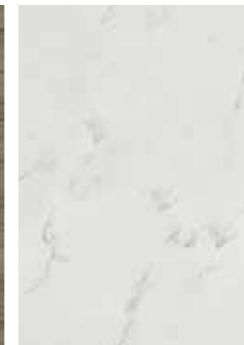
- 意大利MIA CUCINA煤氣煮食爐
- 德國西門子雪櫃
- 德國西門子微波爐
- 德國西門子洗衣乾衣機
- 德國西門子抽油煙機

Mia Cucina
KITCHENS BY TOWNGAS

SIEMENS



磚材物料



牆身磚材物料



廚房櫃門焗漆面板

名廠廚房設備 盡情享受入廚
Renowned Appliances Bring Out
THE 3-STAR CHEF
in you

優越設計，自然是美感與實用兼備，
「君譽峰」單位設備選用國際知名品牌，用料上乘。

廚房設備亦經過精心挑選，
外觀尖端型格，進駐全新型宅，
入廚從此變成樂趣。

備註：1.有關上述各項廚房之家電、設備及裝修物料，請參閱並以「君譽峰」售樓說明書內之「裝置、裝修物料及設備」為準，惟部分設備於「君譽峰」售樓說明書內因應條例所限而未有清楚列明其產品名稱。
2.賣方承諾如該項目中沒有安裝指明的品牌名稱或產品型號的設備，便會安裝品質相約的設備。3.賣方承諾如該項目中沒有安裝指明的裝修物料，便會安裝品質相約的裝修物料。
4.此等設計概念圖僅為設計師之構想，非實景情況，並因不同住宅單位的不同間隔而有所差異，只供參考。另賣方保留權利更改其設計而無須另行通知。*不設4樓、13樓、14樓、24樓。



標準層住宅單位 (3樓至27樓)* 及
特色住宅單位 (28樓) 之優質浴室設備：

- 德國HANSGROHE洗手盆龍頭
- 德國HANSGROHE淋浴套裝
- 德國DURAVIT洗手盆
(只適用於5-27/F A,B,C,F,G,H,J,K,L,M及N單位及28/F A,B,C,D,E及H單位)
- 德國DURAVIT座廁
- 意大利AXA洗手盆 (只適用於5-27/F D及E單位及28/F F及G單位)

hansgrohe

DURAVIT AXA



浴室櫃木材物料



浴室磚材物料



浴室櫃把手不銹鋼物料

優質浴室設備 點綴舒適生活
Bathroom Accoutrements for
INDULGENT COMFORT

浴室，是忘卻世俗煩囂的私人空間。
「君譽峰」嚴選高質素浴室設備，造工精細考究，
貼合用家日常需要，
彰顯簡約實用的設計概念，
一見傾心。

備註：1.有關上述各項浴室設備及裝修物料，請參閱並以「君譽峰」售樓說明書內之「裝置、裝修物料及設備」為準，惟部分設備於「君譽峰」售樓說明書內因應條例所限而未有清楚列明其產品名稱。
2.賣方承諾如該項目中沒有安裝指明的品牌名稱或產品型號的設備，便會安裝品質相約的設備。3.賣方承諾如該項目中沒有安裝指明的裝修物料，便會安裝品質相約的裝修物料。
4.此等設計概念圖僅為設計師之構想，非實景情況，並因不同住宅單位的不同間隔而有所差異，只供參考。另賣方保留權利更改其設計而無須另行通知。*不設4樓、13樓、14樓、24樓。

智能輕觸指紋門鎖

State-of-the-art

DIGITAL DOOR LOCK

由外觀到細節，「君譽峰」都一絲不苟。
住宅單位大門均設有智能輕觸式指紋門鎖，
以自設密碼及指紋感應雙重加密，
避免外來者推測密碼，
締造安全、安心的居住環境。



Access



此智能輕觸指紋鎖適用於3樓至28樓²所有住宅單位。



1. 輕觸顯示於顯示屏上的2位隨機數字

2. 輕觸自設密碼

3. 隨機數字有效杜絕外來者以殘留指模推測密碼



備註：1. 有關各項單位設備，請參閱並以「君譽峰」售樓說明書內之「裝置、裝修物料及設備」為準，惟部分設備於「君譽峰」售樓說明書內因應條例所限而未有清楚列明其產品名稱。
2. 所展示的大門門鎖為參考相片。相片並非展示發展項目的任何部分或實際設備，僅供參考。賣方承諾如該項目中沒有安裝指明的品牌名稱或產品型號的設備，便會安裝品質相約的設備。
3. 不設4樓、13樓、14樓、24樓。

三段式變速按摩花灑
Three-stage Volume
**CONTROL
 SHOWER**

生活的每一個時刻，都值得細意享受。

三段式變速按摩花灑設有三種沖噴按摩模式，

可隨意切換水流速度，

更配備節水及輕鬆清潔功能，

貼心照顧用家所需。



此花灑適用於3樓至28樓所有住宅單位。



備註：1. 有關各項單位設備，請參閱並以「君譽峰」售樓說明書內之「裝置、裝修物料及設備」為準，惟部分設備於「君譽峰」售樓說明書內因應條例所限而未有清楚列明其產品名稱。
 2. 所展示的按摩花灑為參考相片。相片並非展示發展項目的任何部分或實際設備，僅供參考。賣方承諾如該項目中沒有安裝指明的品牌名稱或產品型號的設備，便會安裝品質相約的設備。
 3. 不設4樓、13樓、14樓、24樓。



A Recreational Facilities Retreat for Pure Leisure Enjoyment

THE POINT

消閒活力住客康樂設施

健身中心 迸發新活力
Invigorating
GYM FACILITIES

「君譽峰」型格住客康樂設施 THE POINT

尊設多功能健身室PRO GYM，
備有ICAROS飛行動感VR健身器、
NXS拳激鍛鍊機等多項器材#，
讓你恣意揮灑汗水，鍛鍊身心，
為生活重新注入動力，
塑造健康體魄。

#備註：各項住客康樂設施將按照不同使用時段收取費用。各項住客康樂設施於入伙時未必能即時使用。



備註：此相片是從圖片庫租用的相片，相片並非展示發展項目的任何部份或實際景觀，僅供參考。



*備註：上述之設計概念圖乃設計師的初步構思。賣方保留一切權利，按實際情況需要作出改動，而無須另行通知。

嶄新健身器材 緊貼運動潮流

Ultimate Excitement with

CUTTING-EDGE EQUIPMENT

在「君譽峰」，你可享受暢快淋漓的運動體驗。

ICAROS飛行動感VR健身器[#]採用二合一設計，將VR遊戲融入健身器材，利用身體肌肉控制機器，完成遊戲任務，同時鍛鍊腹部、背肌等核心肌群。

NXS拳激鍛鍊機[#]設有多個拳靶，配合觸控顯示屏，方便掌握訓練進度，一嘗拳王滋味。



◀ ICAROS飛行動感VR健身器



▶ NXS拳激鍛鍊機





寫意空間 細味溫馨時光
Contemplate in Peace in your Very Own
COSY LOUNGE

住客康樂設施 THE POINT 設施豐富，
 空間卓裕，適合與知己良朋聚首一堂，深酌淺飲，
 共渡良辰美景，享受珍貴閒暇。



舒適環境 生活更添閒情

Discover a

**FASCINATING
NEW LIFE**

「君譽峰」環境寬敞舒適，
設有社交聊天間座、君譽宴會廳等聚會空間，
時刻樂在其中，重拾身心舒泰。

住客康樂設施及平台花園(二樓)總面積達約 **7,184** 平方呎*

- 01 君譽宴會廳
- 02 派對SING聲星
- 03 ICAROS飛行動感VR健身器
- 04 多功能健身室PRO GYM
- 05 NXS拳激鍛鍊機
- 06 社交聊天閒座
- 07 THE POINT接待處



住客康樂設施(二樓)平面圖

THE POINT

住客康樂設施及平台花園(二樓)平面圖
Residents' Recreational Facilities & Podium Garden (2/F) Floor Plans

平台花園(二樓)平面圖

- 08 兒童天地
- 09 桌上冬奧冰壺對戰
- 10 浩瀚星際影院



備註：
 1.此等平面圖、透視圖、圖像經由簡化處理，只供參考。物業之整體設計、佈局或色系皆可能更改，詳細之訂正圖則以政府有關部門批准之圖則為準，所有相關間隔、設計、裝置及裝修物料僅供參考，一切皆以入伙時提供之設備為準。2.「君譽峰」的管理服務或其他服務概由根據有關公契中獲委任的發展項目的管理人或根據服務合約(如有)而提供服務的第三者服務供應商所提供。就其管理服務之收費、使用條款、營運時間、服務期限及管理服務的提供，管理人或第三者服務供應商可根據公契、服務合約及其他相關法律文件所訂立的條款，自行酌情決定。3.管理人將按照住戶之興趣及需要而提供各類型之住客休閒活動設施或活動項目，而上述各項設施或活動僅為管理人之構思建議，一切皆以入伙時實際提供及政府有關部門最後批准之圖則或所需之同意書或許可證為準。4.第三者服務供應商將按照實際情況而提供相應服務。5.各項休閒活動設施將按照不同使用時段收取費用。6.各項休閒活動設施於入伙時未必能即時使用。7.管理人保留絕對權利，因應實際情況，改變、修改、暫停或終止安排上述任何一項由管理人或第三者服務供應商所安排的管理服務。此等任何一項管理服務的改變、修改、暫停或終止，將不構成或不應被視為任何違反承諾，及/或失實陳述等。

*備註：「君譽峰」之二樓住客康樂設施及平台花園所有有上蓋遮蓋的面積分別為約3,141平方呎及約4,043平方呎。此等面積於2018年5月21日由發展項目的認可人士根據最新經批准的建築圖則計算及提供。



平台花園 締造難忘回憶
An Ideal
OUTDOOR LIVING
SPACE *for ALL*

戶外平台花園提供冰壺設施、兒童天地及舒適座椅，
 興之所至，可與家人、小朋友一起活動筋骨，
 共渡親子時光。

*備註：上述之設計概念圖乃設計師的初步構思。賣方保留一切權利，按實際情況需要作出改動，而無須另行通知。

戶外空間 走進綠色國度
A Verdant Landscaped
PARADISE OUTSIDE

位於「君譽峰」3樓之平台，中間設有休憩空間，滿庭蔥翠，
 住戶可閒坐看書、小睡休息，呼吸清新空氣。
 置身繁華鬧市，亦可隨心享受戶外景致，洗滌塵囂。

平台(三樓)平面圖



備註：1.此等平面圖、透視圖、圖像經由簡化處理，只供參考。物業之整體設計、佈局或色系皆可能更改，詳細之訂正圖則以政府有關部門批准之圖則為準，所有相關間隔、設計、裝置及裝修物料僅供參考，一切皆以入伙時提供之設備為準。

*備註：以上之設計概念圖乃設計師的初步構思。賣方保留一切權利，按實際情況需要作出改動，而無須另行通知。



專業管理 服務體貼入微
Comprehensive Management for
SUPREME
Services

備註：此相片是從圖片庫租用的相片，相片並非展示發展項目的任何部份或實際景觀，僅供參考。

一站式的卓越管理服務，源於經驗豐富的專業團隊。致力為「君譽峰」提供優質服務的「尊家管業有限公司」是「恒益物業管理有限公司」的附屬公司，於2016年榮獲「香港Q嘜優質服務計劃標誌」，贏盡讚譽。

「恒益」近年獲獎如下：

- 香港服務名牌
- 設施管理卓越獎
- 最高義工時數獎（私人團體-組別一）－ 冠軍
- 最高義工時數獎（私人團體-最積極動員客戶參與獎）－ 季軍
- 香港傑出公民獎－ 義工組別金獎
- 香港傑出公民獎－ 企業組別銀獎
- 僱員再培訓局人才企業嘉許計劃（人才企業）－ 企業大獎
- 亞太傑出顧客關係服務獎－ 最佳企業環保領袖獎
- 亞太傑出顧客關係服務獎－ 最佳顧客服務中心

每個住宅物業的管理費應按照分配予該住宅物業的管理份數份額*計算，而預計每個住宅物業之每一管理份數的每月管理費約為HK\$48.00。

備註：*每個住宅物業的管理份數數目相等於分配予發展項目中的每個住宅物業的不可分割份數的數目，而該不可分割份數已載列於發展項目的售樓說明書內之公契的摘要。

由客戶服務處提供之增值服務

- 大堂免費無線寬頻服務
- 家居用品暫借服務
- 雨傘借用服務
- 電子快遞箱服務
- 代客電召的士及貨車
- 本地免費傳真服務
- 24小時健身室服務
- 安排興趣班、康樂及環保活動
- 安排參與恒愛義工隊之義工活動
- 預訂餐廳座位服務
- 轉介短期家庭傭工、陪月及保健按摩等服務
- 尊家手機應用程式

由服務商提供之有償服務

- 安排家居清潔、冷氣機清潔及維修、滅蟲、洗衣、電腦維修、水電維修、鎖類維修及鋁窗檢查服務
- 早餐送遞服務
- 鮮花及禮物籃送遞服務
- 報章/雜誌送遞服務
- 美容、水療、按摩服務
- 豪華遊艇租賃安排
- 五星級酒店餐飲到會
- 豪華房車租賃安排
- 派對/宴會策劃服務
- 轎車機場接送服務
- 安排儲存服務
- 預訂機票/船票/車票服務

備註：

1.「君譽峰」的管理服務或其他服務概由根據有關公契中獲委任的發展項目的管理人或根據服務合約（如有）而提供服務的第三者服務供應商所提供。就其管理服務之收費、使用條款、營運時間、服務期限及管理服務的提供，管理人或第三者服務供應商可根據公契、服務合約及其他相關法律文件所訂立的條款，自行酌情決定。2.管理人將按照住戶之興趣及需要而提供各類型之住客休閒活動設施或活動項目，而上述各項設施或活動僅為管理人之構思建議，一切皆以入伙時實際提供及政府有關部門最後批准之圖則或所需之同意書或許可證為準。3.第三者服務供應商將按照實際情況而提供相應服務。4.各項休閒活動設施將按照不同使用時段收取費用。5.各項休閒活動設施於入伙時未必能即時使用。6.管理人保留絕對權利，因應實際情況，改變、修改、暫停或終止安排上述任何一項由管理人或第三者服務供應商所安排的管理服務。此等任何一項管理服務的改變、修改、暫停或終止，將不構成或不應被視為任何違反承諾，及/或失實陳述等。

學府雲集 培育明日菁英
A Myriad of Fine
EDUCATIONAL
Institutions

「君譽峰」位處優秀校網，區內設有多間著名學府，囊括小學、中學及國際學校，墨香四溢，讓小朋友擁有優越起步點，展開錦繡前程。

大學¹

- 香港樹仁大學

東區區內主要中學²

- 庇理羅士女子中學
- 嘉諾撒書院
- 張祝珊英文中學
- 金文泰中學
- 顯理中學
- 港島民生書院
- 聖馬可中學

14號校網主要小學³

- 北角官立小學
- 香港嘉諾撒學校
- 太古小學
- 滙江小學
- 聖公會聖米迦勒小學
- 北角循道學校
- 丹拿山循道學校

東區部分國際學校⁴

- 地利亞（加拿大）學校
- 法國國際學校（法文部）
- 法國國際學校（英文部）
- 香港日本人學校
- 漢基國際學校

備註：1. 資料來源：<http://www.edb.gov.hk/tc/edu-system/postsecondary/local-higher-edu/institutions/index.html> (2017年11月)
 2. 資料來源：<http://www.edb.gov.hk/tc/edu-system/primary-secondary/spa-systems/secondary-spa/general-info/secondary-sch-list.html> (2017年11月)
 3. 資料來源：<http://www.edb.gov.hk/tc/edu-system/primary-secondary/spa-systems/primary-1-admission/school-lists/index.html> (2017年11月)
 4. 資料來源：<http://www.edb.gov.hk/tc/student-parents/ncs-students/useful-school-list/international-school.html> (2017年11月)

「君譽峰」所位於的街道名稱及門牌號數：馬寶道3號 地區：北角 賣方就發展項目「君譽峰」指定的互聯網網站的網址：www.novumpoint.com.hk 本廣告/宣傳資料內載列的相片、圖像、繪圖或素描顯示純屬畫家對有關發展項目之想像。

有關相片、圖像、繪圖或素描並非按照比例繪畫及/或可能經過電腦修飾處理。準買家如欲了解發展項目的詳情，請參閱售樓說明書。賣方亦建議準買家到有關發展地盤作實地考察，以對該發展地盤、其周邊地區環境及附近的公共設施有較佳了解。

銷售代理：



恒基物業代理有限公司
HENDERSON PROPERTY AGENCY LIMITED

牌照號碼 Licence No.: C-001811

總寫字樓：香港中環金融街8號國際金融中心2期73樓
Head Office: 73/F, Two International Finance Centre, 8 Finance Street, Central, Hong Kong
電話 Telephone: 2908 8111 網址 Website: <http://www.hld.com>

查詢熱線：

2316 2220

「君譽峰」網址：

www.novumpoint.com.hk



www.facebook.com/hld.sales



weibo.com/hldsales



「君譽峰」



「君譽峰」物業簡介



恒基兆業



The H Collection

賣方：利雄發展有限公司(亦為擁有人及其控權公司為恒基兆業有限公司、Sunport Enterprises Limited 及China Wind Limited)。發展項目的認可人士：呂鄧黎建築師有限公司的黎紹堅先生(黎紹堅先生為呂鄧黎建築師有限公司的董事)。發展項目的承建商：光迪建築有限公司。賣方代表律師：中倫律師事務所。已為發展項目的建造提供貸款或已承諾為該項建造提供融資的認可機構：不適用。已為發展項目的建造提供貸款的任何其他人：恒基財務有限公司。盡賣方所知的「君譽峰」的預計關鍵日期為2020年12月31日。此預計關鍵日期是受到買賣合約所允許的任何延期所規限的。

本廣告/宣傳資料內一切資料，須以政府相關部門最後批准之圖則及法律文件為準。賣方保留一切權利，按實際情況需要作出改動，而無須另行通知。在本廣告/宣傳資料內所載列的描述、參考、相片、繪圖、圖像或其他資料，無論是否明訂或隱含，並不構成或不應被視為提供任何要約、承諾、陳述或保證。此發展項目由「恒基物業代理有限公司」代理銷售，其並非「恒基兆業地產有限公司」之發展項目。此廣告由賣方或在賣方的同意下發布。詳情請參閱售樓說明書。此廣告之印製日期：2017年12月18日。

} { THE H COLLECTION
全港首創地標式住宅系列